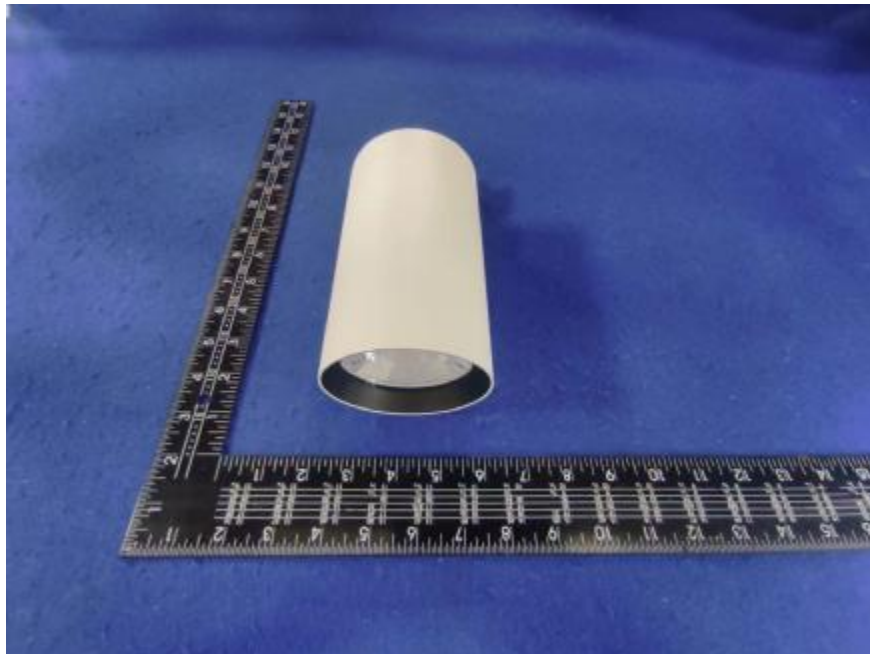


## 燈 具 實 物 照 片



Light Output Ratio:	86.0%	
Luminaire Power:	36.41 W	
SHR Nominal:	0.75	Calculated using the TM5
SHR Maximum:	0.95	fine grid method.

C角度范围: 0度 - 360度  
C角度间隔: 30.0度  
测试速度: 快速  
环境温度: 25.3℃  
测试人员: zoe  
测试日期: 2024-3-28

Y角度范围: 0度 - 180度  
Y角度间隔: 1.0度  
测试系统: 远方(EVERFINE)GO-SPEX500\_V1系统 V2.00.461  
环境湿度: 65.0%  
测试距离: 3.160米 [K=1.0000]  
备注: LAMP: BXRE-30G2000-C-83 Ra:90  
LENS: PM-0139C 60R  
DRIVER: TDI044NA0900EF 900mA  
30minutes warm-up

## 灯具配光曲线及特征面照片

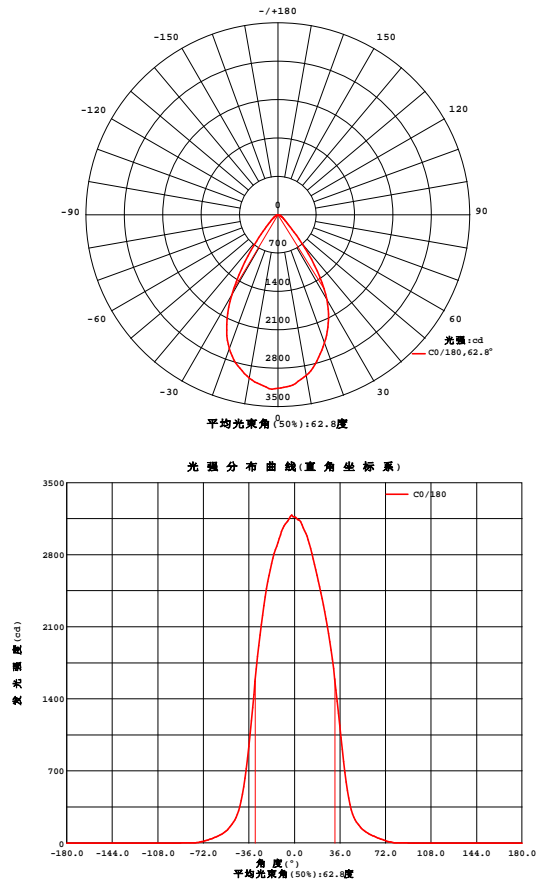


Fig. C0/C180

C角度范围: 0度 - 360度  
C角度间隔: 30.0度  
测试速度: 快速  
环境温度: 25.3℃  
测试人员: zoe  
测试日期: 2024-3-28

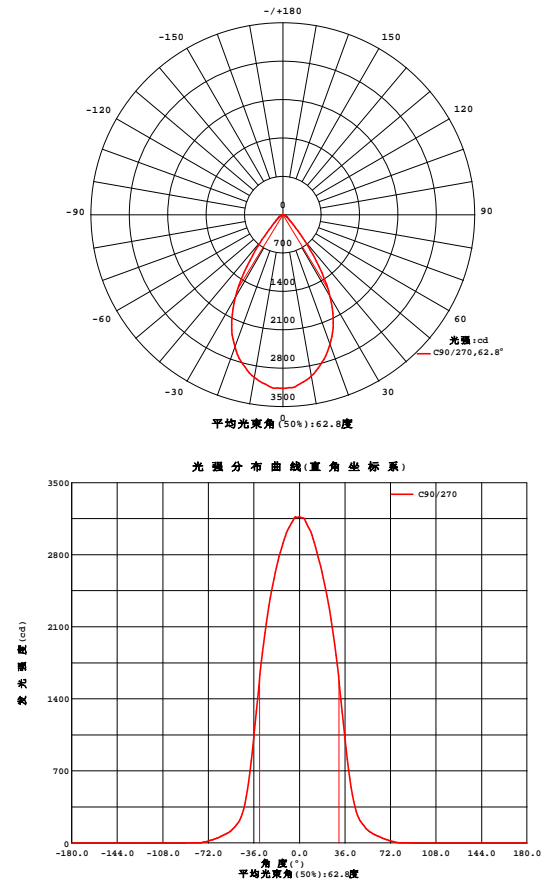


Fig. C90/C270

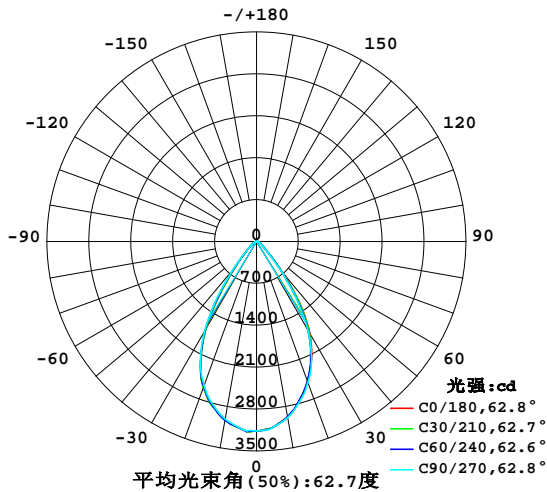
Y角度范围: 0度 - 180度  
Y角度间隔: 1.0度  
测试系统: 远方(EVERFINE)GO-SPEX500\_V1系统 V2.00.461  
环境湿度: 65.0%  
测试距离: 3.160米 [K=1.0000]  
备注: LAMP: BXRE-30G2000-C-83 Ra: 90  
LENS: PM-0139C 60R  
DRIVER: TDI044NA0900EF 900mA  
30minutes warm-up

## 室内灯具光度数据

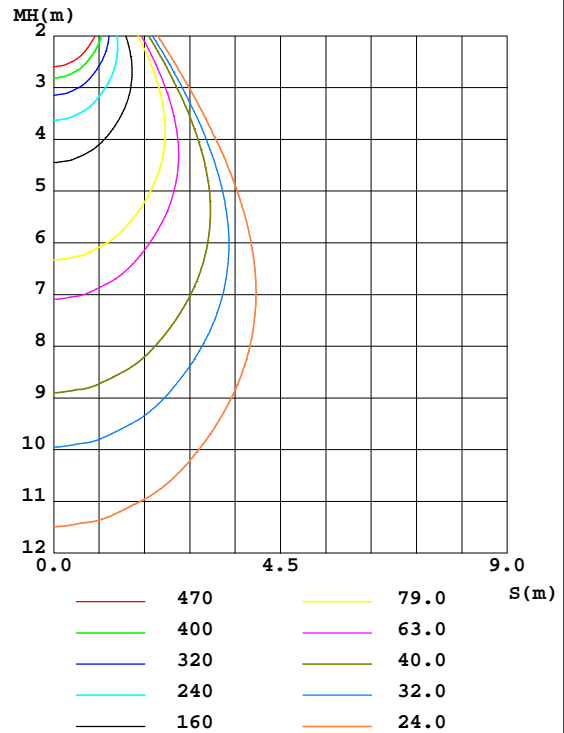
实测参数: U:120.11V I:0.3051A P:36.409W PF:0.9925 Freq:59.98Hz 实检光通: 3734.05x1 lm		
灯具名称: 2319.221-H3AM	灯具类型:	灯具重量:
灯具规格: 3000K	外型尺寸:	测试编号: 2403280238
制造厂商: RISE	发光口面: 0.00580586m <sup>2</sup>	遮光角:

光源数据		光度数据				光效: 88.24 lm/W
型号	Brideglux	峰值光强(cd)	3184	S/MH(C0/180)	0.91	
标称功率(W)	36	灯具效率(%)	86.0	S/MH(C90/270)	0.93	
额定电源电压(V)	120	总光通量(lm)	3212.9	η UP,DN(C0-180)	0.0,43.1	
额定光通量(lm)	3734.05	CIE分类	直接	η UP,DN(C180-360)	0.0,42.9	
灯具内光源数(只)	1	上射光通比(%)	0.0	CIBSE SHR NOM	0.75	
实测电源电压(V)	120	下射光通比(%)	86.0	CIBSE SHR MAX	0.95	

室内灯具配光曲线



空间等照度曲线(单位:lx)



C角度范围: 0度 - 360度  
C角度间隔: 30.0度  
测试速度: 快速  
环境温度: 25.3℃  
测试人员: zoe  
测试日期: 2024-3-28

γ角度范围: 0度 - 180度  
γ角度间隔: 1.0度  
测试系统: 远方(EVERFINE)GO-SPEX500\_V1系统 V2.00.461  
环境湿度: 65.0%  
测试距离: 3.160米 [K=1.0000]  
备注: LAMP:BXRE-30G2000-C-83 Ra:90  
LENS:PM-0139C 60R  
DRIVER:TDI044NA0900EF 900mA  
30minutes warm-up

## 灯具环带光通量

环带光通量:

$\gamma$	C0	C45	C90	C135	C180	C225	C270	C315	$\gamma(^{\circ})$	环	总	%lum, lamp
10	2979	2982	2990	3005	3026	3033	3013	2987	0- 10	294.2	294.2	9.16, 7.88
20	2488	2487	2514	2575	2598	2594	2564	2531	10- 20	785.1	1079	33.6, 28.9
30	1786	1750	1726	1706	1690	1708	1748	1789	20- 30	997.0	2076	64.6, 55.6
40	685.6	662.2	623.5	574.1	546.3	556.5	599.7	666.3	30- 40	716.4	2793	86.9, 74.8
50	186.7	184.2	181.0	175.5	168.5	167.7	170.4	183.9	40- 50	252.8	3045	94.8, 81.6
60	83.27	83.95	79.91	74.68	70.45	72.43	75.85	79.77	50- 60	106.1	3152	98.1, 84.4
70	31.16	31.20	28.25	25.11	22.51	23.43	25.98	28.72	60- 70	49.43	3201	99.6, 85.7
80	1.000	0.9337	0.4609	0.3636	0.2570	0.2525	0.3305	0.5151	70- 80	11.77	3213	100, 86
90	0	0	0	0	0	0	0	0	80- 90	0.1495	3213	100, 86
100	0	0	0	0	0	0	0	0	90-100	0	3213	100, 86
110	0	0	0	0	0	0	0	0	100-110	0	3213	100, 86
120	0	0	0	0	0	0	0	0	110-120	0	3213	100, 86
130	0	0	0	0	0	0	0	0	120-130	0	3213	100, 86
140	0	0	0	0	0	0	0	0	130-140	0	3213	100, 86
150	0	0	0	0	0	0	0	0	140-150	0	3213	100, 86
160	0	0	0	0	0	0	0	0	150-160	0	3213	100, 86
170	0	0	0	0	0	0	0	0	160-170	0	3213	100, 86
180	0	0	0	0	0	0	0	0	170-180	0	3213	100, 86
单位: $^{\circ}$	光强: cd									单位: lm		

C角度范围: 0度 - 360度  
 C角度间隔: 30.0度  
 测试速度: 快速  
 环境温度: 25.3℃  
 测试人员: zoe  
 测试日期: 2024-3-28

$\gamma$ 角度范围: 0度 - 180度  
 $\gamma$ 角度间隔: 1.0度  
 测试系统: 远方(EVERFINE)GO-SPEX500\_V1 系统 V2.00.461  
 环境湿度: 65.0%  
 测试距离: 3.160米 [K=1.0000]  
 备注: LAMP: BXRE-30G2000-C-83 Ra: 90  
 LENS: PM-0139C 60R  
 DRIVER: TDI044NA0900EF 900mA  
 30minutes warm-up

## 灯具亮度限制曲线

实测参数: U:120.11V I:0.3051A P:36.409W PF:0.9925 Freq:59.98Hz  
实检光通: 3734.05x1 lm

灯具名称: 2319.221-H3AM

灯具类型:

灯具重量:

灯具规格: 3000K

外型尺寸:

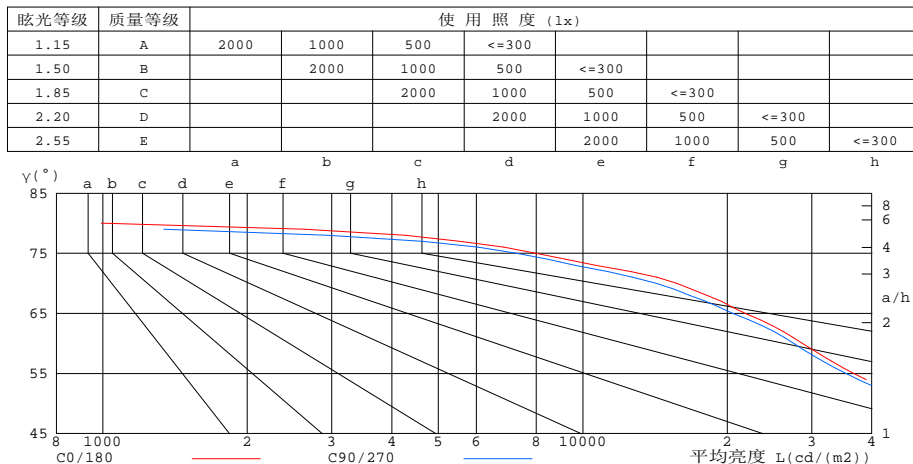
测试编号: 2403280238

制造厂商: RISE

发光口面: 0.00580586m<sup>2</sup>

遮光角:

有光侧边灯具的亮度限制曲线



平均亮度值 cd/(m2)		
γ(°)	C0/180	C90/270
85	294	247
80	993	457
75	7967	7268
70	15698	14222
65	21792	20531
60	28693	27523
55	36710	35377
50	50054	48500
45	78665	74639

c角度范围: 0度 - 360度  
c角度间隔: 30.0度  
测试速度: 快速  
环境温度: 25.3℃  
测试人员: zoe  
测试日期: 2024-3-28

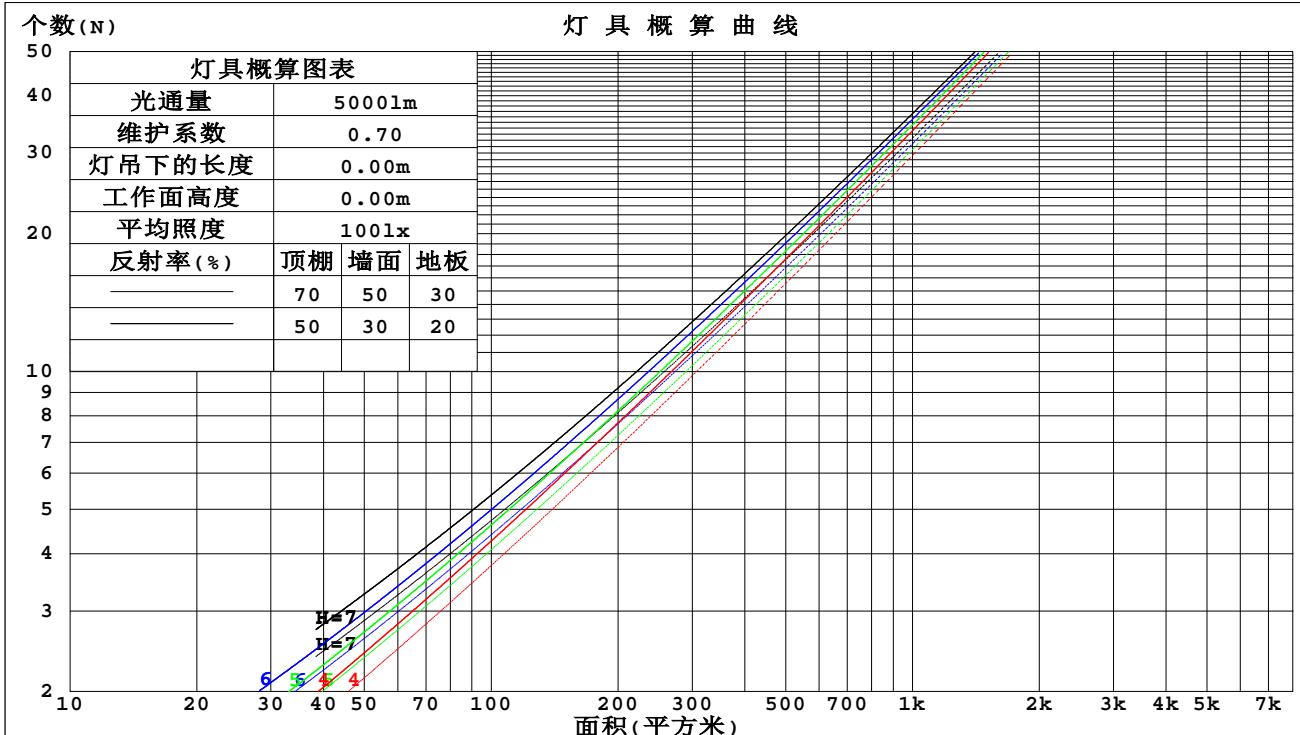
γ角度范围: 0度 - 180度  
γ角度间隔: 1.0度  
测试系统: 远方(EVERFINE)GO-SPEX500\_V1系统 V2.00.461  
环境湿度: 65.0%  
测试距离: 3.160米 [K=1.0000]  
备注: LAMP: BXRE-30G2000-C-83 Ra:90  
LENS: PM-0139C 60R  
DRIVER: TDI044NA0900EF 900mA  
30minutes warm-up

## 工作面利用系数和灯具概算曲线

实测参数: U:120.11V I:0.3051A P:36.409W PF:0.9925 Freq:59.98Hz  
实检光通: 3734.05x1 lm

灯具名称: 2319.221-H3AM	灯具类型:	灯具重量:
灯具规格: 3000K	外型尺寸:	测试编号: 2403280238
制造厂商: RISE	发光口面: 0.00580586m <sup>2</sup>	遮光角:

顶棚	80%			70%			50%			30%			10%			0
墙面	50%	30%	10%	50%	30%	10%	50%	30%	10%	50%	30%	10%	50%	30%	10%	0
地板	20%			20%			20%			20%			20%			0
室空间比	工 作 面 利 用 系 数															
0.0	1.02	1.02	1.02	1.00	1.00	1.00	.96	.96	.96	.92	.92	.92	.88	.88	.88	.86
1.0	.95	.92	.90	.93	.91	.89	.89	.88	.86	.86	.85	.84	.83	.82	.81	.80
2.0	.88	.84	.81	.86	.83	.80	.83	.80	.78	.81	.78	.76	.78	.76	.75	.73
3.0	.81	.76	.73	.80	.76	.72	.78	.74	.71	.75	.72	.70	.73	.71	.69	.67
4.0	.75	.70	.66	.74	.70	.66	.72	.68	.65	.71	.67	.64	.69	.66	.64	.62
5.0	.70	.65	.61	.69	.64	.60	.68	.63	.60	.66	.62	.59	.65	.61	.59	.57
6.0	.65	.60	.56	.65	.59	.56	.63	.59	.55	.62	.58	.55	.61	.57	.55	.53
7.0	.61	.56	.52	.61	.55	.52	.59	.55	.51	.58	.54	.51	.57	.54	.51	.50
8.0	.57	.52	.48	.57	.52	.48	.56	.51	.48	.55	.51	.48	.54	.50	.47	.46
9.0	.54	.49	.45	.53	.48	.45	.53	.48	.45	.52	.48	.45	.51	.47	.44	.43
10.0	.51	.46	.42	.50	.45	.42	.50	.45	.42	.49	.45	.42	.48	.44	.42	.40



C角度范围: 0度 - 360度  
C角度间隔: 30.0度  
测试速度: 快速  
环境温度: 25.3℃  
测试人员: zoe  
测试日期: 2024-3-28

Y角度范围: 0度 - 180度  
Y角度间隔: 1.0度  
测试系统: 远方(EVERFINE)GO-SPEX500\_V1系统 V2.00.461  
环境湿度: 65.0%  
测试距离: 3.160米 [K=1.0000]  
备注: LAMP:BXRE-30G2000-C-83 Ra:90  
LENS:PM-0139C 60R  
DRIVER:TDI044NA0900EF 900mA  
30minutes warm-up

## 墙面和天花板利用系数

实测参数: U:120.11V I:0.3051A P:36.409W PF:0.9925 Freq:59.98Hz 实检光通: 3734.05x1 lm					
灯具名称: 2319.221-H3AM	灯具类型:			灯具重量:	
灯具规格: 3000K	外型尺寸:			测试编号: 2403280238	
制造厂商: RISE	发光口面: 0.00580586m2			遮光角:	

顶棚	80%			70%			50%			30%			10%			0
墙面	50%	30%	10%	50%	30%	10%	50%	30%	10%	50%	30%	10%	50%	30%	10%	0
地板	20%			20%			20%			20%			20%			0
室空间比	墙 壁 面 利 用 系 数															
0.0																
1.0	.163	.093	.029	.157	.090	.029	.147	.084	.027	.137	.079	.025	.127	.074	.024	
2.0	.158	.086	.026	.153	.084	.026	.143	.080	.025	.135	.076	.024	.127	.072	.023	
3.0	.150	.080	.024	.146	.078	.024	.138	.075	.023	.131	.072	.022	.124	.069	.021	
4.0	.143	.074	.022	.140	.073	.022	.133	.070	.021	.126	.068	.020	.120	.065	.020	
5.0	.136	.069	.020	.133	.068	.020	.127	.066	.019	.122	.064	.019	.116	.062	.019	
6.0	.130	.065	.019	.127	.064	.018	.122	.062	.018	.117	.061	.018	.112	.059	.018	
7.0	.124	.061	.017	.121	.060	.017	.117	.059	.017	.112	.058	.017	.108	.056	.016	
8.0	.118	.058	.016	.116	.057	.016	.112	.056	.016	.108	.055	.016	.104	.053	.016	
9.0	.113	.055	.015	.111	.054	.015	.107	.053	.015	.104	.052	.015	.100	.051	.015	
10.0	.108	.052	.014	.106	.051	.014	.103	.050	.014	.100	.050	.014	.097	.049	.014	

顶棚	80%			70%			50%			30%			10%			0
墙面	50%	30%	10%	50%	30%	10%	50%	30%	10%	50%	30%	10%	50%	30%	10%	0
地板	20%			20%			20%			20%			20%			0
室空间比	天花板利用系数															
0.0	.164	.164	.164	.140	.140	.140	.096	.096	.096	.055	.055	.055	.018	.018	.018	
1.0	.148	.135	.124	.127	.116	.107	.087	.080	.074	.050	.046	.043	.016	.015	.014	
2.0	.136	.114	.096	.116	.098	.083	.080	.068	.058	.046	.039	.034	.015	.013	.011	
3.0	.126	.098	.076	.108	.084	.065	.074	.059	.046	.043	.034	.027	.014	.011	.009	
4.0	.117	.085	.061	.101	.074	.053	.069	.051	.037	.040	.030	.022	.013	.010	.007	
5.0	.110	.075	.050	.095	.065	.043	.065	.046	.031	.038	.027	.018	.012	.009	.006	
6.0	.104	.068	.041	.089	.059	.036	.062	.041	.026	.036	.024	.015	.012	.008	.005	
7.0	.099	.061	.035	.085	.053	.031	.059	.037	.022	.034	.022	.013	.011	.007	.004	
8.0	.094	.056	.030	.081	.049	.026	.056	.034	.019	.033	.020	.011	.011	.007	.004	
9.0	.089	.052	.026	.077	.045	.023	.053	.031	.016	.031	.019	.010	.010	.006	.003	
10.0	.085	.048	.023	.074	.042	.020	.051	.029	.014	.030	.017	.008	.010	.006	.003	

C角度范围: 0度 - 360度  
 C角度间隔: 30.0度  
 测试速度: 快速  
 环境温度: 25.3℃  
 测试人员: zoe  
 测试日期: 2024-3-28

γ角度范围: 0度 - 180度  
 γ角度间隔: 1.0度  
 测试系统: 远方(EVERFINE)GO-SPEX500\_V1系统 V2.00.461  
 环境湿度: 65.0%  
 测试距离: 3.160米 [K=1.0000]  
 备注: LAMP:BXRE-30G2000-C-83 Ra:90  
 LENS:PM-0139C 60R  
 DRIVER:TDI044NA0900EF 900mA  
 30minutes warm-up

UGR(Unified Glare Rating)数据表

实测参数: U:120.11V I:0.3051A P:36.409W PF:0.9925 Freq:59.98Hz 实检光通: 3734.05x1 lm												
灯具名称: 2319.221-H3AM						灯具类型:			灯具重量:			
灯具规格: 3000K						外型尺寸:			测试编号: 2403280238			
制造厂商: RISE						发光口面: 0.00580586m2			遮光角:			
反射比:	天花板	0.7	0.7	0.5	0.5	0.3	0.7	0.7	0.5	0.5	0.3	
	墙面	0.5	0.3	0.5	0.3	0.3	0.5	0.3	0.5	0.3	0.3	
	工作面	0.2	0.2	0.2	0.2	0.2	0.2	0.2	0.2	0.2	0.2	
房间尺寸		横向(Viewed crosswise)					纵向(Viewed endwise)					
x = 2H y = 2H	2H	19.8	20.9	20.1	21.0	21.2	19.5	20.5	19.7	20.7	20.9	
	3H	19.9	20.8	20.1	21.0	21.2	19.5	20.5	19.8	20.7	20.9	
	4H	19.8	20.7	20.1	20.9	21.1	19.5	20.3	19.7	20.6	20.8	
	6H	19.7	20.5	20.0	20.8	21.0	19.4	20.2	19.7	20.4	20.7	
	8H	19.7	20.5	20.0	20.7	21.0	19.3	20.1	19.6	20.4	20.6	
	12H	19.6	20.4	19.9	20.7	20.9	19.3	20.0	19.6	20.3	20.6	
	4H	2H	19.7	20.6	20.0	20.8	21.1	19.4	20.3	19.7	20.5	20.8
	3H	19.8	20.6	20.1	20.8	21.1	19.5	20.2	19.8	20.5	20.8	
	4H	19.7	20.4	20.1	20.7	21.0	19.4	20.1	19.8	20.4	20.7	
	6H	19.7	20.3	20.0	20.6	20.9	19.3	19.9	19.7	20.3	20.6	
	8H	19.6	20.2	20.0	20.5	20.9	19.3	19.8	19.7	20.2	20.6	
	12H	19.6	20.1	20.0	20.4	20.8	19.2	19.7	19.6	20.1	20.5	
8H	4H	19.6	20.2	20.0	20.5	20.9	19.3	19.9	19.7	20.2	20.6	
	6H	19.5	20.0	20.0	20.4	20.8	19.2	19.7	19.6	20.1	20.5	
	8H	19.5	19.9	19.9	20.3	20.7	19.2	19.6	19.6	20.0	20.4	
	12H	19.4	19.8	19.9	20.2	20.7	19.1	19.5	19.6	19.9	20.4	
12H	4H	19.6	20.1	20.0	20.5	20.9	19.3	19.8	19.7	20.1	20.5	
	6H	19.5	19.9	19.9	20.3	20.7	19.2	19.6	19.6	20.0	20.4	
	8H	19.4	19.8	19.9	20.2	20.7	19.1	19.5	19.6	19.9	20.4	
不同间隔布灯时,观察者位置引起的UGR变化(CIE Pub.117):												
S = 1.0H		+ 2.6 / - 4.4					+ 2.4 / - 4.2					
1.5H		+ 4.3 / - 3.3					+ 4.0 / - 3.2					
2.0H		+ 3.3 / - 2.1					+ 3.2 / - 2.1					

依据CIE Pub.117计算, 3734lm光源光通表格中的数据需要进行修正( $8\log(F/F_0) = 4.6$ )。  
出光口面积: 0.00580586 m2

C角度范围: 0度 - 360度  
C角度间隔: 30.0度  
测试速度: 快速  
环境温度: 25.3℃  
测试人员: zoe  
测试日期: 2024-3-28

Y角度范围: 0度 - 180度  
Y角度间隔: 1.0度  
测试系统: 远方(EVERFINE)GO-SPEX500\_V1系统 V2.00.461  
环境湿度: 65.0%  
测试距离: 3.160米 [K=1.0000]  
备注: LAMP:BXRE-30G2000-C-83 Ra:90  
LENS:PM-0139C 60R  
DRIVER:TDI044NA0900EF 900mA  
30minutes warm-up



## UF利用系数表

实测参数: U:120.11V I:0.3051A P:36.409W PF:0.9925 Freq:59.98Hz 实检光通: 3734.05x1 lm		
灯具名称: 2319.221-H3AM	灯具类型:	灯具重量:
灯具规格: 3000K	外型尺寸:	测试编号: 2403280238
制造厂商: RISE	发光口面: 0.00580586m2	遮光角:

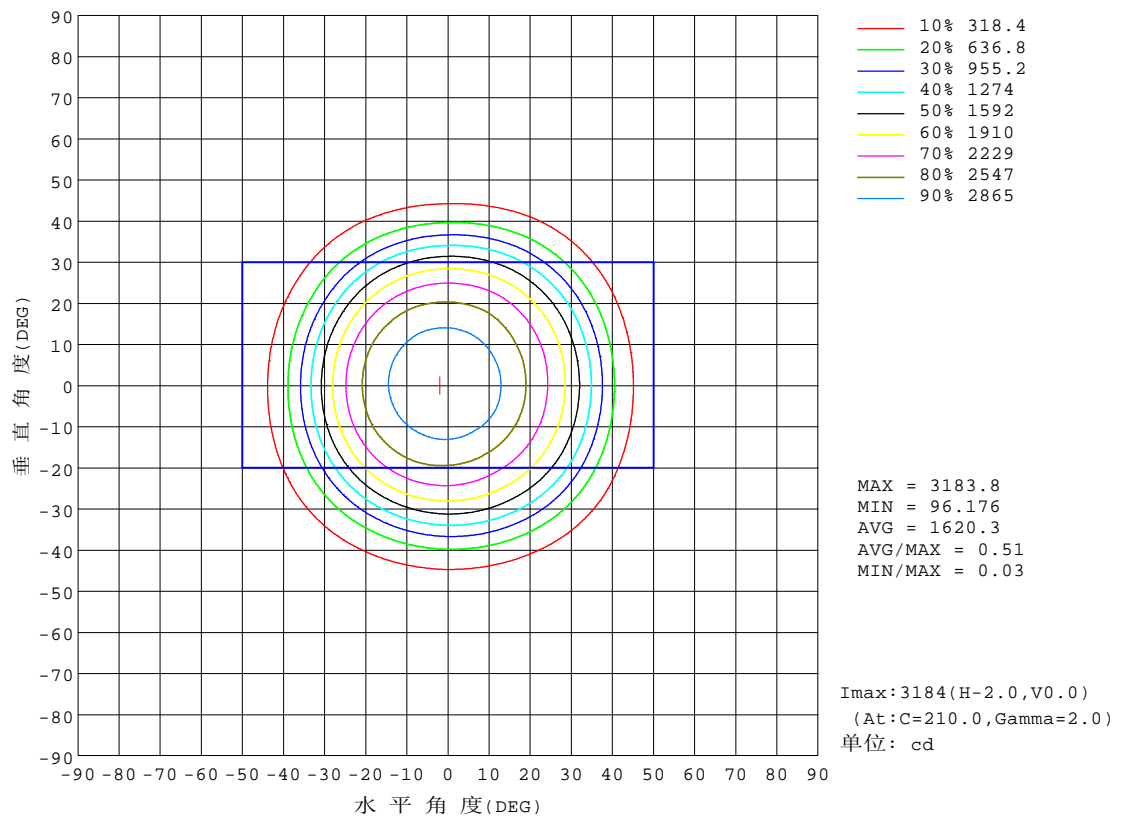
反 射 比 / REFLECTANCE										
天花板	0.8	0.8	0.8	0.7	0.7	0.7	0.5	0.5	0.5	0
墙壁	0.7	0.5	0.3	0.7	0.5	0.3	0.7	0.5	0.3	0
工作面	0.2	0.2	0.2	0.2	0.2	0.2	0.2	0.2	0.2	0
室形指数	利用系数 UTILIZATION FACTORS(%) $k(RI) \times RCR = 5$									
$k = 0.60$	72	66	62	71	65	62	70	65	62	58
0.80	79	73	69	78	73	69	77	72	69	65
1.00	83	78	74	82	77	74	81	77	73	70
1.25	87	82	79	86	81	78	84	80	78	74
1.50	90	85	82	88	84	81	86	83	80	76
2.00	92	88	85	91	87	85	89	86	83	79
2.50	94	90	88	92	89	87	90	87	85	80
3.00	95	92	90	94	91	89	91	89	87	81
4.00	97	95	93	96	93	91	92	91	89	83
5.00	98	96	95	97	95	93	93	92	90	84
ROOM INDEX	UF(总)									UF(直接)
依据标准文件 DIN EN 13032-2 2004			悬挂灯				安装距高比 SHRNOM = 1.25			

C角度范围: 0度 - 360度  
C角度间隔: 30.0度  
测试速度: 快速  
环境温度: 25.3℃  
测试人员: zoe  
测试日期: 2024-3-28

Y角度范围: 0度 - 180度  
Y角度间隔: 1.0度  
测试系统: 远方(EVERFINE)GO-SPEX500\_V1 系统 V2.00.461  
环境湿度: 65.0%  
测试距离: 3.160米 [K=1.0000]  
备注: LAMP: BXRE-30G2000-C-83 Ra: 90  
LENS: PM-0139C 60R  
DRIVER: TDI044NA0900EF 900mA  
30minutes warm-up

## 灯具等光强曲线

实测参数: U:120.11V I:0.3051A P:36.409W PF:0.9925 Freq:59.98Hz 实检光通: 3734.05x1 lm		
灯具名称: 2319.221-H3AM	灯具类型:	灯具重量:
灯具规格: 3000K	外型尺寸:	测试编号: 2403280238
制造厂商: RISE	发光口面: 0.00580586m2	遮光角:



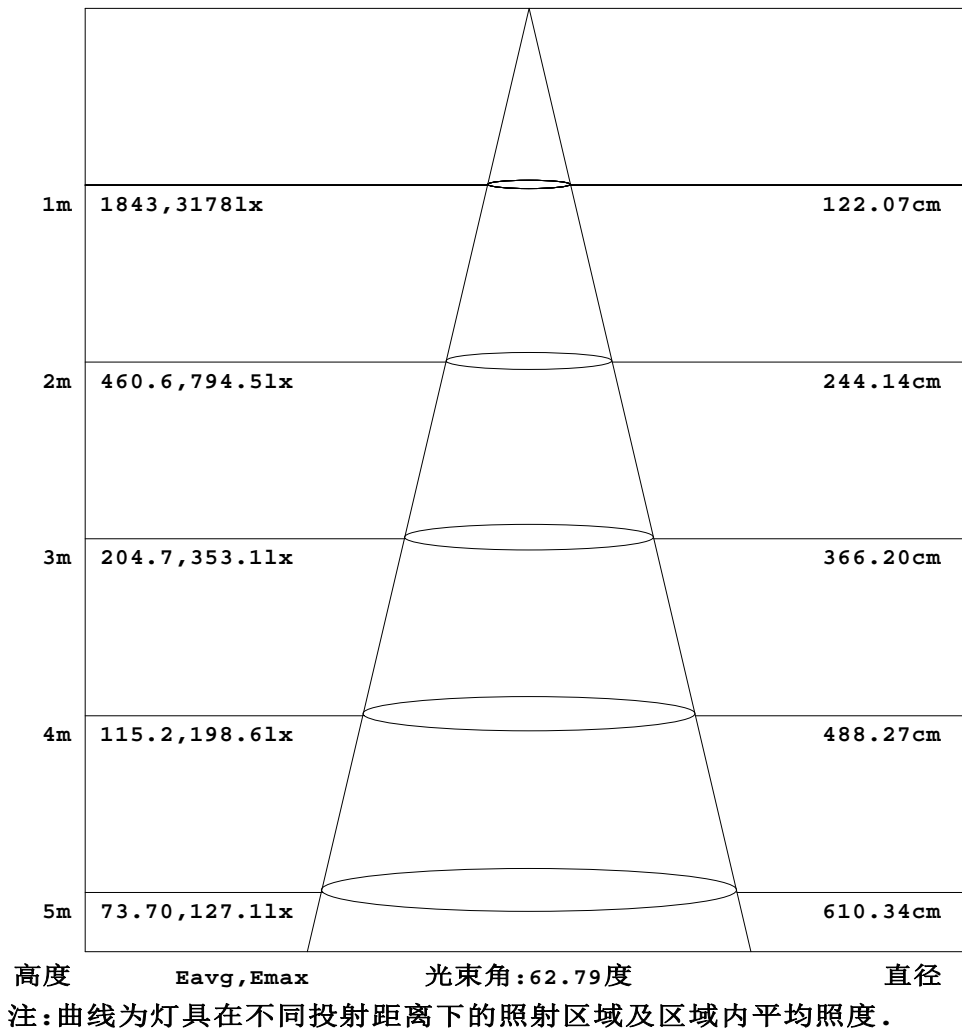
C角度范围: 0度 - 360度  
C角度间隔: 30.0度  
测试速度: 快速  
环境温度: 25.3℃  
测试人员: zoe  
测试日期: 2024-3-28

Y角度范围: 0度 - 180度  
Y角度间隔: 1.0度  
测试系统: 远方(EVERFINE)GO-SPEX500\_V1系统 V2.00.461  
环境湿度: 65.0%  
测试距离: 3.160米 [K=1.0000]  
备注: LAMP: BXRE-30G2000-C-83 Ra:90  
LENS: PM-0139C 60R  
DRIVER: TDI044NA0900EF 900mA  
30minutes warm-up

## 灯具有效平均照度图

实测参数: U:120.11V I:0.3051A P:36.409W PF:0.9925 Freq:59.98Hz 实检光通: 3734.05x1 lm		
灯具名称: 2319.221-H3AM	灯具类型:	灯具重量:
灯具规格: 3000K	外型尺寸:	测试编号: 2403280238
制造厂商: RISE	发光口面: 0.00580586m <sup>2</sup>	遮光角:

光通输出:2260 lm

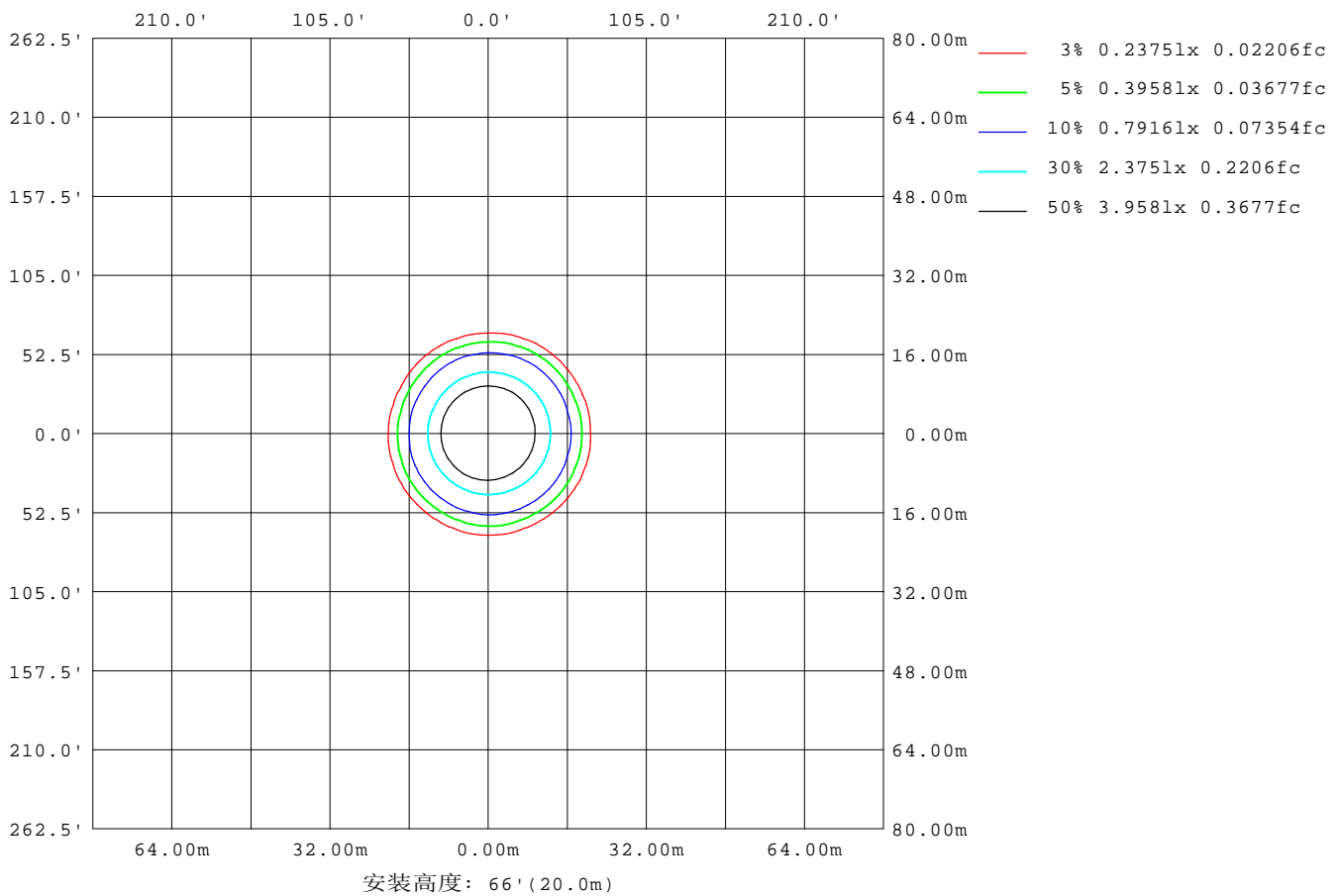


C角度范围: 0度 - 360度  
C角度间隔: 30.0度  
测试速度: 快速  
环境温度: 25.3℃  
测试人员: zoe  
测试日期: 2024-3-28

Y角度范围: 0度 - 180度  
Y角度间隔: 1.0度  
测试系统: 远方(EVERFINE)GO-SPEX500\_V1系统 V2.00.461  
环境湿度: 65.0%  
测试距离: 3.160米 [K=1.0000]  
备注: LAMP: BXRE-30G2000-C-83 Ra:90  
LENS: PM-0139C 60R  
DRIVER: TDI044NA0900EF 900mA  
30minutes warm-up

## 平面等照度曲线

实测参数: U:120.11V I:0.3051A P:36.409W PF:0.9925 Freq:59.98Hz 实检光通: 3734.05x1 lm		
灯具名称: 2319.221-H3AM	灯具类型:	灯具重量:
灯具规格: 3000K	外型尺寸:	测试编号: 2403280238
制造厂商: RISE	发光口面: 0.00580586m <sup>2</sup>	遮光角:



C角度范围: 0度 - 360度  
C角度间隔: 30.0度  
测试速度: 快速  
环境温度: 25.3℃  
测试人员: zoe  
测试日期: 2024-3-28

Y角度范围: 0度 - 180度  
Y角度间隔: 1.0度  
测试系统: 远方(EVERFINE)GO-SPEX500\_V1系统 V2.00.461  
环境湿度: 65.0%  
测试距离: 3.160米 [K=1.0000]  
备注: LAMP: BXRE-30G2000-C-83 Ra: 90  
LENS: PM-0139C 60R  
DRIVER: TDI044NA0900EF 900mA  
30minutes warm-up

## LED筒灯平均亮度报告

实测参数: U:120.11V I:0.3051A P:36.409W PF:0.9925 Freq:59.98Hz 实检光通: 3734.05x1 lm		
灯具名称: 2319.221-H3AM	灯具类型:	灯具重量:
灯具规格: 3000K	外型尺寸:	测试编号: 2403280238
制造厂商: RISE	发光口面: 0.00580586m <sup>2</sup>	遮光角:

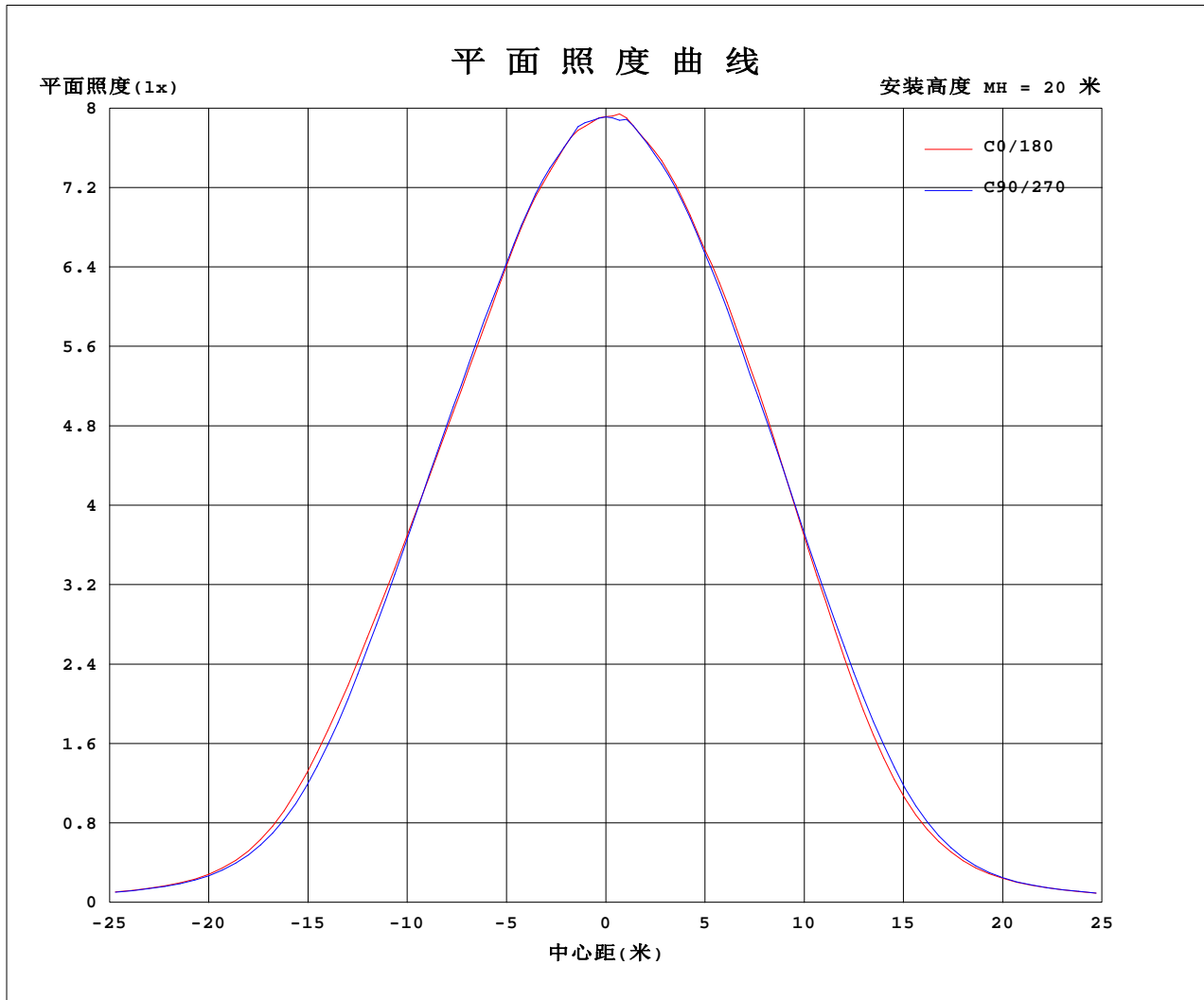
平均亮度	数值(cd/m <sup>2</sup> )
L横(65)av	19650
L横(75)av	6546
L横(85)av	241
L纵(65)av	19825
L纵(75)av	6864
L纵(85)av	220
L45(65)av	19829
L45(75)av	6817
L45(85)av	199

注:依据标准 GB/T 29293-2012 计算

C角度范围: 0度 - 360度  
 C角度间隔: 30.0度  
 测试速度: 快速  
 环境温度: 25.3℃  
 测试人员: zoe  
 测试日期: 2024-3-28

Y角度范围: 0度 - 180度  
 Y角度间隔: 1.0度  
 测试系统: 远方(EVERFINE)GO-SPEX500\_V1系统 V2.00.461  
 环境湿度: 65.0%  
 测试距离: 3.160米 [K=1.0000]  
 备注: LAMP:BXRE-30G2000-C-83 Ra:90  
 LENS:PM-0139C 60R  
 DRIVER:TDI044NA0900EF 900mA  
 30minutes warm-up

## 平面照度曲线



C角度范围: 0度 - 360度  
C角度间隔: 30.0度  
测试速度: 快速  
环境温度: 25.3℃  
测试人员: zoe  
测试日期: 2024-3-28

Y角度范围: 0度 - 180度  
Y角度间隔: 1.0度  
测试系统: 远方(EVERFINE)GO-SPEX500\_V1系统 V2.00.461  
环境湿度: 65.0%  
测试距离: 3.160米 [K=1.0000]  
备注: LAMP: BXRE-30G2000-C-83 Ra: 90  
LENS: PM-0139C 60R  
DRIVER: TDI044NA0900EF 900mA  
30minutes warm-up



光 强 分 布 数 据 表 格

实测参数: U:120.11V I:0.3051A P:36.409W PF:0.9925 Freq:59.98Hz 实检光通: 3734.05x1 lm		
灯具名称: 2319.221-H3AM	灯具类型:	灯具重量:
灯具规格: 3000K	外型尺寸:	测试编号: 2403280238
制造厂商: RISE	发光口面: 0.00580586m2	遮光角:

表--1													单位: cd						
C(DEG) γ (DEG)	0	30	60	90	120	150	180	210	240	270	300	330							
0	3166	3166	3166	3166	3166	3166	3166	3166	3166	3166	3166	3166							
5	3118	3122	3119	3119	3118	3125	3130	3135	3136	3130	3122	3118							
10	2979	2984	2979	2990	2999	3011	3026	3032	3034	3013	2992	2982							
15	2758	2764	2753	2775	2803	2835	2848	2850	2845	2824	2803	2770							
20	2488	2489	2486	2514	2560	2590	2598	2602	2586	2564	2555	2507							
25	2179	2166	2148	2176	2196	2209	2212	2215	2218	2218	2232	2207							
30	1786	1773	1728	1726	1711	1701	1690	1690	1725	1748	1785	1793							
35	1260	1246	1190	1157	1109	1081	1059	1059	1118	1157	1225	1255							
40	686	679	646	623	581	567	546	537	576	600	657	676							
45	323	327	308	306	291	285	277	268	283	284	311	315							
50	187	189	179	181	177	174	169	165	171	170	183	185							
55	122	125	120	118	114	110	107	106	109	111	117	119							
60	83.3	85.3	82.6	79.9	76.5	72.9	70.5	71.1	73.7	75.9	79.0	80.6							
65	53.5	55.2	52.8	50.4	47.4	44.7	43.0	43.1	44.9	46.9	49.8	51.1							
70	31.2	31.9	30.5	28.2	26.1	24.1	22.5	22.8	24.1	26.0	28.0	29.4							
75	12.0	12.7	11.8	10.9	9.90	8.50	7.70	8.13	8.79	9.71	10.8	11.2							
80	1.00	1.18	0.69	0.46	0.39	0.34	0.26	0.23	0.27	0.33	0.41	0.63							
85	0.15	0.13	0.12	0.13	0.11	0.11	0.10	0.08	0.08	0.10	0.09	0.10							
90	0.00	0.00	0.00	0.00	0.00	0.00	0.00	0.00	0.00	0.00	0.00	0.00							
95	0.00	0.00	0.00	0.00	0.00	0.00	0.00	0.00	0.00	0.00	0.00	0.00							
100	0.00	0.00	0.00	0.00	0.00	0.00	0.00	0.00	0.00	0.00	0.00	0.00							
105	0.00	0.00	0.00	0.00	0.00	0.00	0.00	0.00	0.00	0.00	0.00	0.00							
110	0.00	0.00	0.00	0.00	0.00	0.00	0.00	0.00	0.00	0.00	0.00	0.00							
115	0.00	0.00	0.00	0.00	0.00	0.00	0.00	0.00	0.00	0.00	0.00	0.00							
120	0.00	0.00	0.00	0.00	0.00	0.00	0.00	0.00	0.00	0.00	0.00	0.00							
125	0.00	0.00	0.00	0.00	0.00	0.00	0.00	0.00	0.00	0.00	0.00	0.00							
130	0.00	0.00	0.00	0.00	0.00	0.00	0.00	0.00	0.00	0.00	0.00	0.00							
135	0.00	0.00	0.00	0.00	0.00	0.00	0.00	0.00	0.00	0.00	0.00	0.00							
140	0.00	0.00	0.00	0.00	0.00	0.00	0.00	0.00	0.00	0.00	0.00	0.00							
145	0.00	0.00	0.00	0.00	0.00	0.00	0.00	0.00	0.00	0.00	0.00	0.00							
150	0.00	0.00	0.00	0.00	0.00	0.00	0.00	0.00	0.00	0.00	0.00	0.00							
155	0.00	0.00	0.00	0.00	0.00	0.00	0.00	0.00	0.00	0.00	0.00	0.00							
160	0.00	0.00	0.00	0.00	0.00	0.00	0.00	0.00	0.00	0.00	0.00	0.00							
165	0.00	0.00	0.00	0.00	0.00	0.00	0.00	0.00	0.00	0.00	0.00	0.00							
170	0.00	0.00	0.00	0.00	0.00	0.00	0.00	0.00	0.00	0.00	0.00	0.00							
175	0.00	0.00	0.00	0.00	0.00	0.00	0.00	0.00	0.00	0.00	0.00	0.00							
180	0.00	0.00	0.00	0.00	0.00	0.00	0.00	0.00	0.00	0.00	0.00	0.00							

C角度范围: 0度 - 360度  
C角度间隔: 30.0度  
测试速度: 快速  
环境温度: 25.3℃  
测试人员: zoe  
测试日期: 2024-3-28

γ角度范围: 0度 - 180度  
γ角度间隔: 1.0度  
测试系统: 远方(EVERFINE)GO-SPEX500\_V1系统 V2.00.461  
环境湿度: 65.0%  
测试距离: 3.160米 [K=1.0000]  
备注: LAMP:BXRE-30G2000-C-83 Ra:90  
LENS:PM-0139C 60R  
DRIVER:TDI044NA0900EF 900mA  
30minutes warm-up